

En total deberás responder a cinco preguntas, indicando claramente a cuál de ellas respondes (ej. 1-A o 1-B)

- Pregunta 1 a elegir entre la pregunta 1 de la opción A o la pregunta 1 de la opción B.
- Pregunta 2 a elegir entre la pregunta 2 de la opción A o la pregunta 2 de la opción B.
- Pregunta 3 a elegir entre la pregunta 3 de la opción A o la pregunta 3 de la opción B.
- Pregunta 4 a elegir entre la pregunta 4 de la opción A o la pregunta 4 de la opción B.
- Pregunta 5 a elegir entre la pregunta 5 de la opción A o la pregunta 5 de la opción B.

**Opción A**

1- Realiza el comentario de la obra "El carnaval del arlequín". (4 puntos)



**IDENTIFICACIÓN:** autor, tipología, técnica, tema, época y estilo.

**CONTEXTO:** explica brevemente el contexto histórico cultural de la época en la que se sitúa la obra, características del estilo al que pertenece y características del autor.

**ANÁLISIS FORMAL:** descripción, composición, forma, tratamiento de la línea, el espacio, el color, la luz, pincelada, textura...

**FUNCIÓN Y SIGNIFICADO:** intención expresiva del autor. Modelos e influencias de la obra.

**VALORACIÓN PERSONAL**

2- Relaciona cada obra con su autor/a, asignando cada número de la obra a la letra del autor/a correspondiente (ej. 1-F, 2-I...). (1 punto)

1- El grito	2- Composición IV	3- Silla roja y azul	4- Los fusilamientos del 3 de mayo	5- El gran dictador
6- Las tres Gracias	7- Pájaro en el espacio	8- Noche estrellada	9- La vida	10- Banco de Hong Kong

A- Norman Foster	B- Pablo Picasso	C- Wassily Kandinsky	D- Vincent Van Gogh	E- Constantin Brancusi
F- Francisco de Goya	G- Charles Chaplin	H- Antonio Canova	I- Edvard Munch	J- Gerrit Rietveld

3- Identifica el/la autor/a, época, movimiento y/o estilo de las obras A y B. Compáralas atendiendo a sus elementos formales y a la intención expresiva del autor/a. (2 puntos)



A- La cuna



B- Boulevard de Montmartre

4- Describe brevemente los periodos en la obra de Goya y profundiza en su etapa de las "pinturas negras". Nombra alguna de las obras de la mencionada serie. (1,5 puntos)



5- Menciona las características de la obra de Henry Moore, aportaciones de ésta a la escultura moderna. (1,5 puntos)





**Opción B**

1- Realiza el comentario de la obra "Viña Tondonia". (4 puntos)



**IDENTIFICACIÓN:** autor, tipología, técnica, tema, época y estilo.

**CONTEXTO:** explica brevemente el contexto histórico cultural de la época en la que se sitúa la obra, características del estilo al que pertenece y características del autor.

**ANÁLISIS FORMAL:** descripción, composición, tipo de modelado, material, tratamiento de la forma, del volumen, la textura...

**FUNCIÓN Y SIGNIFICADO:** intención expresiva del autor. Modelos e influencias de la obra.

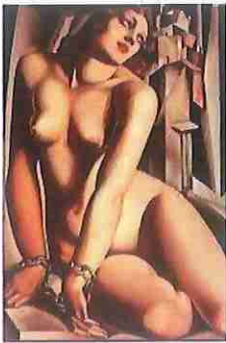
**VALORACIÓN PERSONAL**

2- Relaciona cada obra con su autor/a, asignando cada número de la obra a la letra del autor/a correspondiente (ej. 1-F, 2-I...). (1 punto)

1- Composición aritmética	2- Vestido de novia	3- Impresión sol naciente	4- Struggle	5- Almacenes Carson
6- La edad madura	7- La balsa de la Medusa	8- La Sagrada Familia	9- Kursaal	10- La gran bañera

A- Pierre Bonnard	B- Antoni Gaudí	C- Camille Claudel	D- Théodore Géricault	E- Theo Van Doesburg
F- Rafael Moneo	G- Robert Demachy	H- Cristóbal Balenciaga	I- Louis Sullivan	J- Claude Monet

3- Identifica el/la autor/a, época, movimiento y/o estilo de las obras A y B. Compáralas atendiendo a sus elementos formales y a la intención expresiva del autor/a. (2 puntos)



A- Andrómeda



B- Madre e hijo a orillas del mar

4- Cita a los pintores postimpresionistas y desarrolla brevemente sus principales características. (1,5 puntos)



5- Comenta las claves de la arquitectura funcionalista. Nombra sus principales autores y obras realizadas. (1,5 puntos)

