

1.- **Elige dos** de las ocho cuestiones (5 puntos/2,5 cada respuesta)

- a) **Escultura romana.** Breve contexto histórico, rasgos definitorios y aportaciones. El retrato.
- b) La **arquitectura románica.** Breve contexto cultural. Características generales: elementos formales y soluciones constructivas. Tipologías: la iglesia de peregrinación. Cita algunos ejemplos de arquitectura románica en España: iglesias del Camino de Santiago, con referencia a Navarra.
- c) La **arquitectura gótica.** Breve contexto cultural. Innovaciones a través de la catedral: sistema constructivo, planta, alzado y lenguaje formal. Ejemplos de catedrales francesas, españolas y alguna muestra del gótico en Navarra.
- d) La **pintura renacentista en Italia. El Clasicismo.** Breve contexto cultural. Rasgos definitorios de la pintura renacentista: innovaciones técnicas, formales y estéticas. Las aportaciones al clasicismo de LEONARDO DA VINCI, RAFAEL y MIGUEL ÁNGEL.
- e) La **escultura barroca.** Breve contexto cultural. Rasgos generales: los nuevos criterios estéticos, géneros, materiales, temas... Citar algunas obras de BERNINI.
- f) **Arquitectura de los nuevos materiales.** Breve contexto cultural. Rasgos definitorios. PAXTON e EIFFEL.
- g) El **impresionismo.** Breve contexto cultural. Rasgos generales. Rasgos definitorios del impresionismo y principales aportaciones. MONET.
- h) El **Modernismo.** Breve contexto cultural. Rasgos definitorios. GAUDÍ.

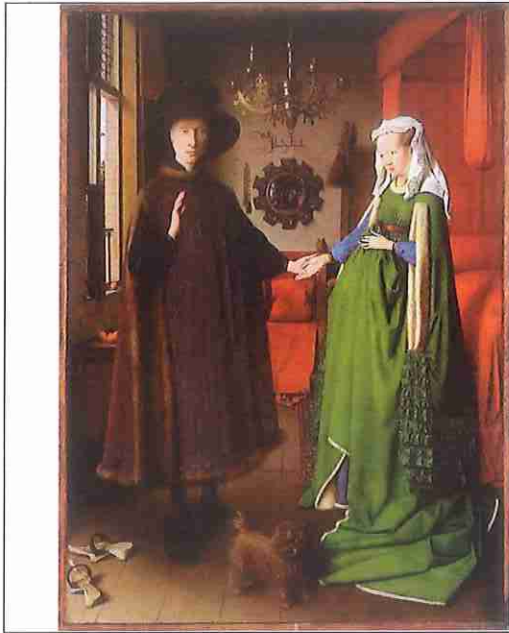
2.- **Elige una** entre las dos opciones

Realiza el análisis del “**Partenón**” (2,5 puntos)



- a) Contextualización: explica brevemente las coordenadas espaciotemporales de la época histórica y de la obra.
- b) Análisis formal: tipología, materiales, sistema constructivo, organización espacial, lenguaje formal, función y significado.

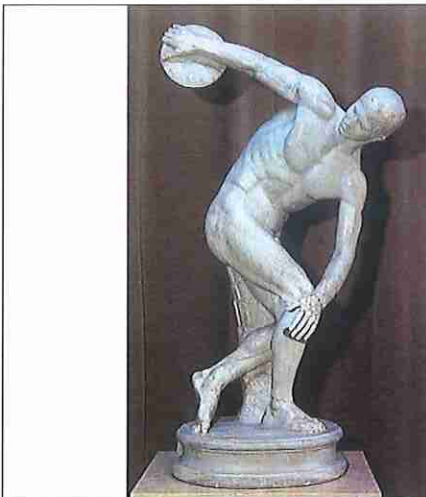
Realiza el análisis de "Matrimonio Arnolfini" de Jan Van Eyck (2,5 puntos)



- a) Contextualización: explica brevemente las coordenadas espaciotemporales de la época histórica y de la obra.
- b) Análisis formal: tipología y temática; tratamiento de las formas, composición, tratamiento del espacio, aspectos técnicos (dibujo, color y luz); función y significado.

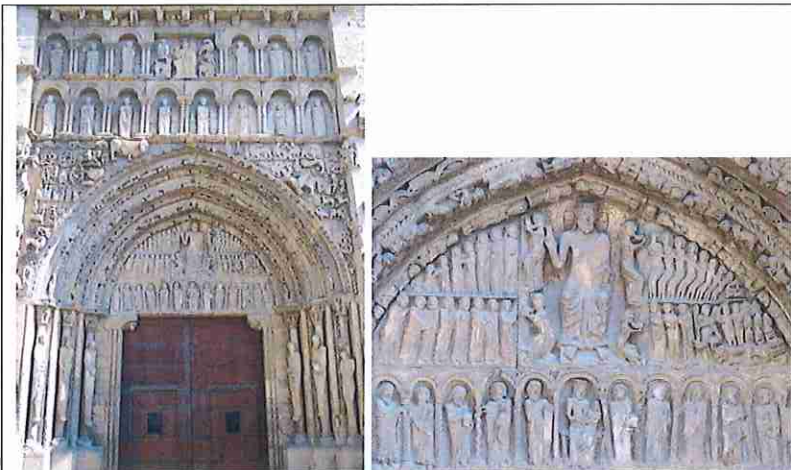
3.- Elige cinco entre las diez opciones (2,5 puntos/0,5 cada imagen)

Figura 1)



- a) ¿De qué obra se trata? (0,1 p.)
- b) Autor (0,1p)
- c) ¿A qué estilo pertenece? (0,1p.)
- d) Cronología (0,1 p.)
- e) Cita alguna característica del estilo visible en la obra (0,1 p.)

Figura 2)



- a) ¿De qué obra se trata? (0,1 p.)
- b) Autor (0,1 p.)
- c) ¿A qué estilo pertenece? (0,1p.)
- d) Cronología (0,1 p.)
- e) Cita alguna característica del estilo visible en la obra (0,1 p.)

Figura 3)

	<ul style="list-style-type: none">a) ¿De qué obra se trata? (0,1 p.)b) Autor (0,1 p.)c) ¿A qué estilo pertenece? (0,1p.)d) Cronología (0,1 p.)e) Cita alguna característica del estilo visible en la obra (0,1 p.)
--	--

Figura 4)

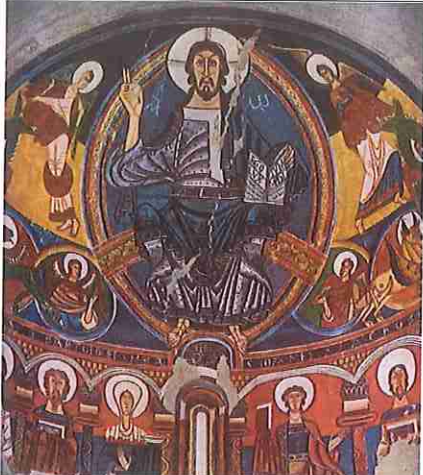
	<ul style="list-style-type: none">a) ¿De qué obra se trata? (0,1 p.)b) ¿A qué estilo pertenece? (0,1p.)c) Autor (0,1 p.)d) Cronología (0,1 p.)e) Cita alguna característica del estilo visible en la obra (0,1 p.)
--	--

Figura 5)


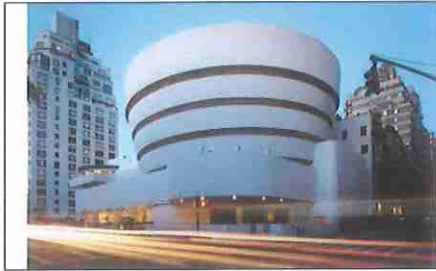
	<ul style="list-style-type: none">a) ¿De qué obra se trata? (0,1 p.)b) Autor (0,1 p.)c) ¿A qué estilo pertenece? (0,1p.)d) Cronología (0,1 p.)e) Cita alguna característica del estilo visible en la obra (0,1 p.)
---	--

Figura 6)



- a) ¿De qué obra se trata? (0,1 p.)
- b) Autor (0,1 p.)
- c) ¿A qué estilo pertenece? (0,1p.)
- d) Cronología (0,1 p.)
- e) Cita alguna característica del estilo visible en la obra (0,1 p.)

Figura 7)



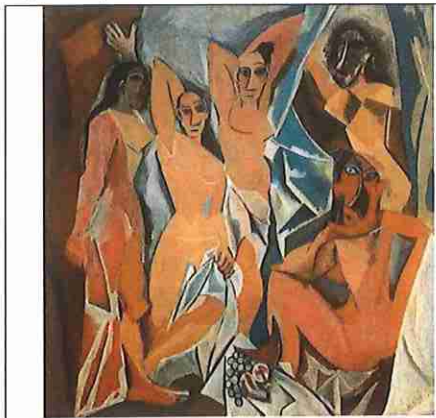
- a) ¿De qué obra se trata? (0,1 p.)
- b) Autor (0,1p)
- c) ¿A qué estilo pertenece? (0,1p.)
- d) Cronología (0,1 p.)
- e) Cita alguna característica del estilo visible en la obra (0,1 p.)

Figura 8)



- a) ¿De qué obra se trata? (0,1 p.)
- b) Autor (0,1 p.)
- c) ¿A qué estilo pertenece? (0,1p.)
- d) Cronología (0,1 p.)
- e) Cita alguna característica del estilo visible en la obra (0,1 p.)

Figura 9)



- a) ¿De qué obra se trata? (0,1 p.)
- b) Autor (0,1 p.)
- c) ¿A qué estilo pertenece? (0,1p.)
- d) Cronología (0,1 p.)
- e) Cita alguna característica del estilo visible en la obra (0,1 p.)

Figura 10)



- a) ¿De qué obra se trata? (0,1 p.)
- b) Autor (0,1 p.)
- c) ¿A qué estilo pertenece? (0,1p.)
- d) Cronología (0,1 p.)
- e) Cita alguna característica del estilo visible en la obra (0,1 p.)